



- Optik ölçüm
- 50 mm – 1500 mm arasında ölçüm boyları
- 1 µm’ye kadar yüksek çözünürlük
- ±10 µm doğruluk
- 5 bilyeli rulman sistemi
- Tek conta koruması
- 5 VDC TTL quadrature mod ya da 1vpp sinüs çıkış sinyali
- Kolay montaj
- 60 m/dk hareket hızı

ALS serisi optik lineer enkoder sistemleri, kompakt dizaynı ile toz, talaş, pislik ve kesme sıvısı gibi etkenlerden korunmuştur. Cam cetvel ile optik olarak ölçüm prensibine sahip ALS5 serisi, 50 ile 1500 mm arasında ölçüm yapabilirler.

### UYGULAMA ALANLARI

- Manuel Tezgahlar
- Abkant Pres ve Bükme Makineleri
- Robotik / Materyal Ambalajlama
- Lineer Yataklama Sistemleri
- Otomasyon ve Robotik Uygulamalar
- Tekstil Makineleri
- Transfer Makineleri
- Torna, Freze
- Ağaç işleme makineleri vs.

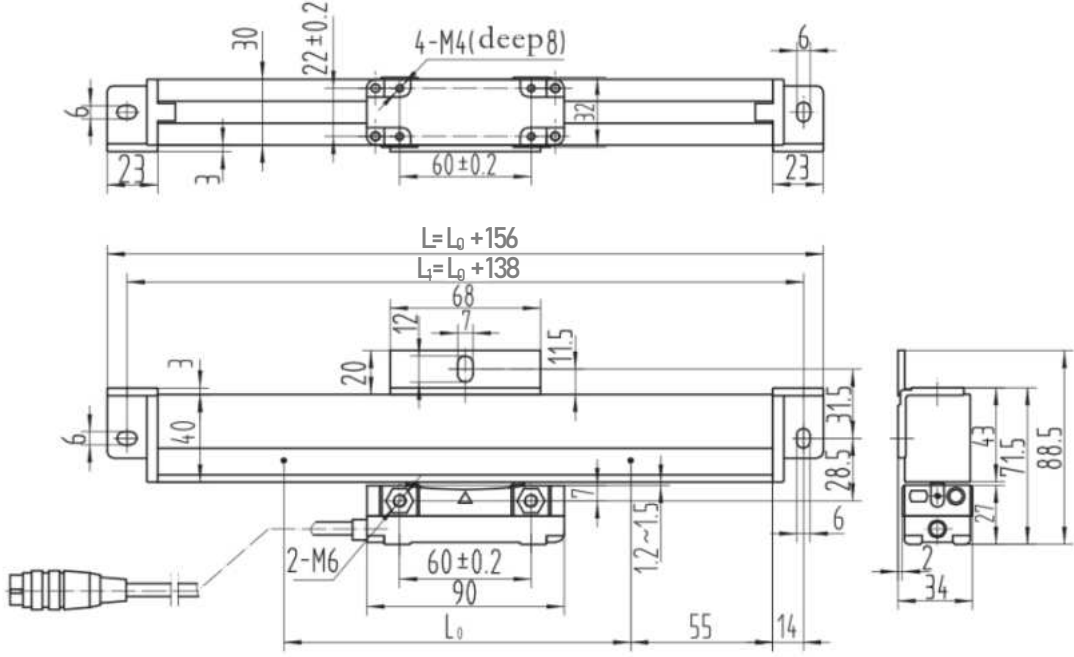
<b>Ölçme Prensibi</b>	Optik	<b>Referans Noktası</b>	50 mm’de bir
<b>Ölçme Boyları</b>	50 mm ile 1500 mm arasında farklı ölçme boyları	<b>Gövde Malzemesi</b>	Alüminyum
<b>Çözünürlük</b>	1µm, 5µm ya da 1Vpp Sinüs	<b>Çalışma sıcaklığı</b>	0°C...50 °C
<b>Sinyal Periyodu</b>	20 µm	<b>Depolama Sıcaklığı</b>	-20°C...70 °C
<b>Doğruluk</b>	±10 µm	<b>Koruma sınıfı</b>	IP54
<b>Tekrarlanabilirlik</b>	±1 pulse	<b>Elektriksel bağlantı</b>	Spiralli kablo ve Soket (TTL sinyal için: D-SUB 9 pin erkek soket / Sinüs sinyal için: M16 8 pin dişi soket)
<b>Max çalışma hızı</b>	60m/dk	<b>Max kablo uzunluğu</b>	50 – 500 mm (3 metre zırlı kablo) 600 – 2000mm (5 metre zırlı kablo)
<b>Besleme Gerilimi</b>	5 VDC		
<b>Çıkış tipi</b>	5VDC TTL Quadrature ya da 1Vpp Sinüs		
<b>Çıkış Sinyalleri</b>	TTL: A, /A, B, /B, Z, /Z		

### ELEKTRİKSEL BAĞLANTI

Pin No	KABLO RENGİ	D-SUB 9 PİN SOKET	M16/8 PİN DİŞİ SOKET
		TTL SİNYAL	SİNÜS SİNYAL
1	BEYAZ	A	0°
2	KAHVE	/B	180°
3	KIRMIZI	+5VDC	+5VDC
4	SİYAH	0V-GND	0V-GND
5	MAVİ	/A	90°
6	YEŞİL	B	270°
7	SARI	/Z	Z
8	GRİ	Z	-
9	-	Ekran	Ekran

Yandaki tabloda sensörün çıkış sinyallerinin kablo renkleri ve pin bağlantıları verilmiştir. Eğer kontrol devresi uygunsa Line Driver sensörlerde çıkış sinyallerinin değilleri de (/A, /B, /Z) sisteme dahil edilmelidir. Kontrol devresi buna müsait değilse /A, /B, /Z sinyallerinin kabloları ayrı ayrı izole edilmiş şekilde sabitlenmelidir. Bu uçlarda da elektrik olduğu unutulmamalıdır.

## MEKANİK ÖLÇÜLER



- L<sub>0</sub>: Ölçme Uzunluğu (mm) (50...1500 arasında farklı ölçme boyları)  
L<sub>1</sub>: Montaj Delikleri Arası Mesafe (mm)  
L : Gövde Uzunluğu (mm)

## SİPARİŞ KODU

Model				Ölçme Boyu
ALS 5	-	X	-	50 ile 1500 mm arasında farklı ölçüm boyları
Çözünürlük				
01 : 1µm				
05 : 5µm				
S : Sinüsoidal				